

Dirigeants, gouvernants : diriger les ESMS à l'ère du virage numérique

3^{ème} Rencontre Régionale Hauts de France

Mardi 3 décembre 2019

Arras





Le collectif SI MS HDF: Qui ?

Le collectif Si MS HDF

- Constitué en 2017
- Composé des 7 fédérations ou organisations représentatives régionales du secteur médico-social



- Soutenu par :  Agence Régionale de Santé Hauts-de-France

- Bénéficie de l'appui de :  ANAP appui santé & médico-social



Le collectif SI MS HDF: Qui ?

Il s'appuie sur des ressources mises à disposition

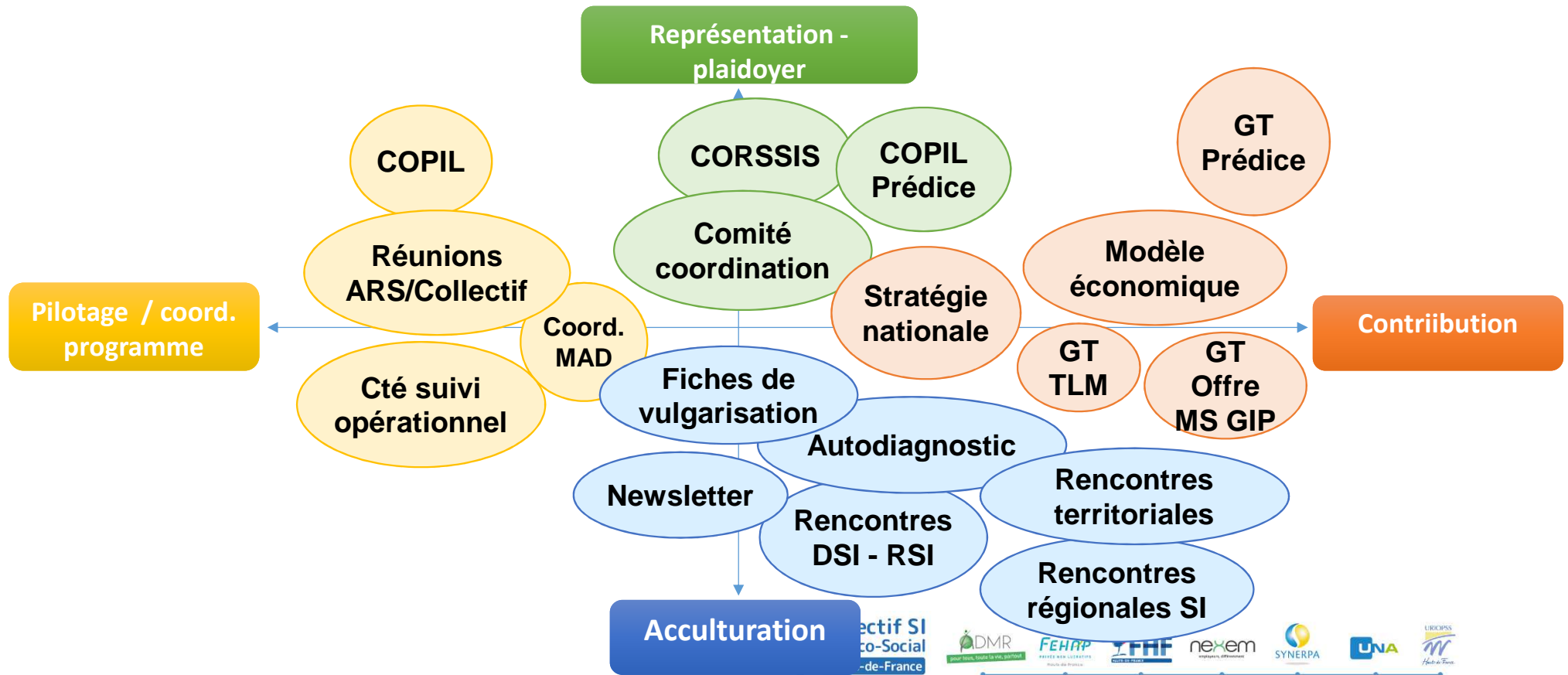
- Notamment pour la mise en œuvre des actions
 - Adrien Petit (NEXEM / Vie Active)
 - Marine Réquillart (URIOPSS / URIOPSS)
 - Eric Lenger (URIOPSS / UDAPEI Nord)
 - Eric Magnier (FEHAP / APF France handicap)
 - Christophe David (FHF / EHPAD Hem)

Le collectif SI MS HDF: Pour quoi ?

Le collectif Si MS HDF a pour finalités :

- Fédérer des acteurs du SI médico-social
- Faire reconnaître le médico-social et ses besoins d'accompagnement en terme de SI
- Inscrire le médico-social comme acteur des projets de l'hospitalier et du libéral en région

Le collectif SI MS HDF; Des actions



Dirigeants, gouvernants : diriger les ESMS à l'ère du virage numérique

3^{ème} Rencontre Régionale SI Médico-sociale Hauts-de-France

Objectifs

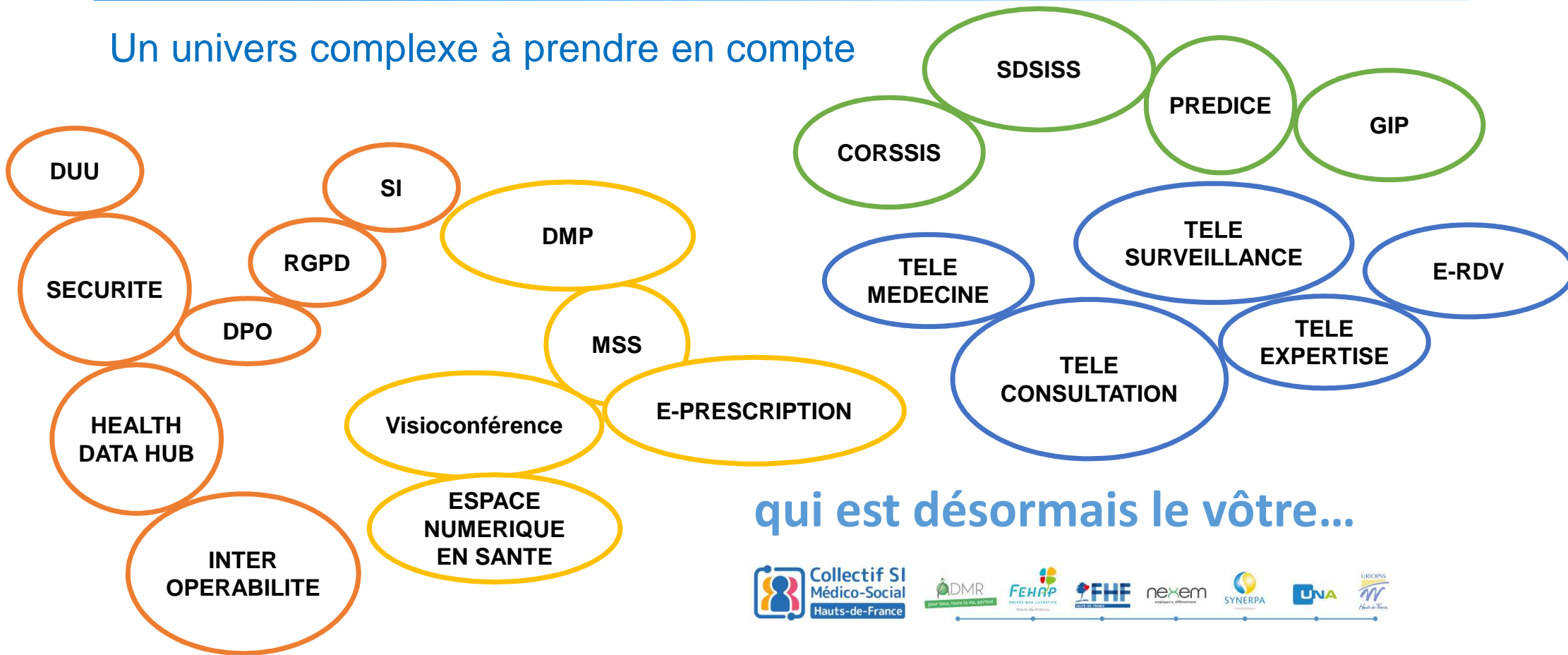
- Favoriser la compréhension des enjeux des SI et du numérique au sein du secteur Médico-social
- Faciliter la mise en relation des acteurs
- Aider à la mise en place d'une stratégie des SI au sein de l'organisation



Dirigeants, gouvernants : diriger les ESMS à l'ère du virage numérique

3^{ème} Rencontre Régionale SI Médico-sociale Hauts-de-France

Un univers complexe à prendre en compte



qui est désormais le vôtre...



Dirigeants, gouvernants : diriger les ESMS à l'ère du virage numérique

3^{ème} Rencontre Régionale SI Médico-sociale Hauts-de-France

Le système d'information est un levier majeur pour :

- renforcer la coordination et la qualité d'accompagnement dans les parcours de santé
- alors que les usagers ont le souhait de mieux gérer leur parcours dans un souci d'autodétermination

Ces phénomènes :

- impactent les stratégies des dirigeants et gouvernants
- interrogent les processus pour mettre en œuvre et manager le changement

👉 **Votre stratégie managériale doit le prendre en compte**



Dirigeants, gouvernants : diriger les ESMS à l'ère du virage numérique

3^{ème} Rencontre Régionale SI Médico-sociale Hauts-de-France

Programme

Qu'est ce que le collectif Si MS HDF ? Quel est son objet ? Quel objectif à cette 3^{ème} rencontre régionale ?

- Marine Requillart/ Eric Magnier

Qu'est-ce qu'un SI pour vous dirigeants et gouvernants ?

- Benjamin Lemoine, Chef de projet, ANAP

Quel contexte du numérique dans la société, Quel contexte en santé en France et dans le secteur Médico-social ?

- Christian Viallon, Expert, ANAP et Président de Ressourcial



Dirigeants, gouvernants : diriger les ESMS à l'ère du virage numérique

3^{ème} Rencontre Régionale SI Médico-sociale Hauts-de-France

Programme

Quelle ambition numérique pour le secteur MS en région et quel chemin pour y parvenir ?

- Aline Queverue, Directrice adjointe de l'offre médico-sociale, ARS

Quels usages dans Prédice (programme régional d'e-santé) pour le secteur MS en région ?

- Sylvie Delplanque, Administratrice, GCS AMEITIC



Dirigeants, gouvernants : diriger les ESMS à l'ère du virage numérique

3^{ème} Rencontre Régionale SI Médico-sociale Hauts-de-France

Programme

Comment, en tant que directeur, m'emparer de la question ?

- Patrick Soria, Directeur général, ADAPEI Vendée

Qu'allez-vous faire et de quoi avez-vous besoin ?

Quels soutiens et références existent, en France et en région ?

- Benoît Huet, Chef de projet, ANAP



Le Collectif SI Médico-social Hauts-de-France

contact@collectifsims-hdf.net

