

Le dossier de coordination régionale Prédice

Démonstration par le CH de Calais

Webinaire du 11 janvier 2021

Intervenant :

- Maxime Imbert, Chef de projet Prédice, Centre Hospitalier de Calais



Quelques règles préliminaires pour un bon déroulement du webinaire

Pendant les interventions et pour faciliter les échanges

- Couper vos micros et caméras
- Le tchat « converser » permet de dialoguer et de poser vos questions

Pendant les « questions / réponses »

- Vous pourrez intervenir directement en activant le bouton « lever la main » et après activation de votre micro
- Si les intervenants ne peuvent répondre à l'ensemble des questions, celles-ci seront communiquées à posteriori avec les supports de présentation des intervenants

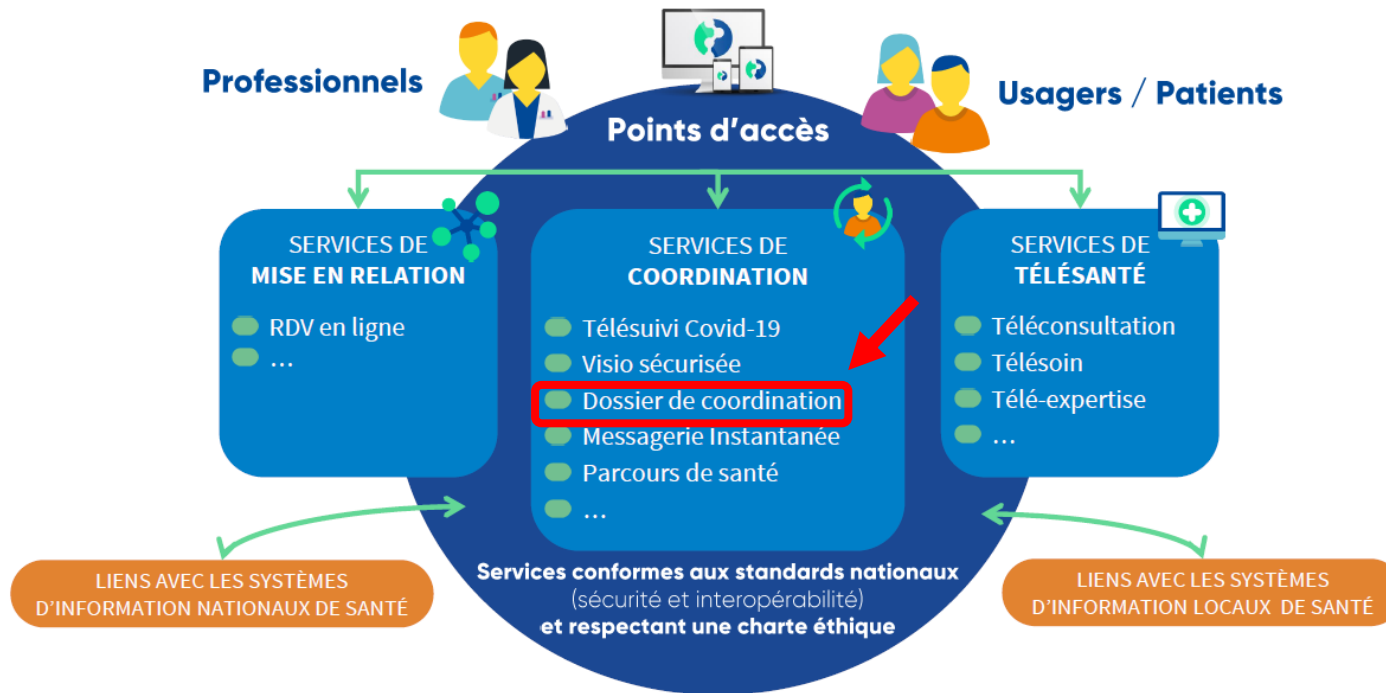
Renseigner l'émargement accessible dans le tchat

L'espace numérique régional Prédice

Pour assurer la continuité d'accompagnement des usagers et garantir la coordination entre les professionnels de santé dans le cadre des parcours de santé

La plateforme de services e-santé

Prédice



Programme piloté par l'ARS HdF en partenariat avec l'ensemble des acteurs régionaux : établissements sanitaires et médico-sociaux publics et privés, PS libéraux et représentants des usagers

Démonstration du Dossier de Coordination Régional Prédice

Sylvie Delplanque, DSI du GHT Côte d'Opale et administrateur du GCS AMEITIC

Pour aller plus loin

Documentation Prédice

- [Portail professionnel](#)
- [FAQ Prédice](#)

Collectif SI médico-social HDF

- <https://www.collectifsims-hdf.net/>
- contact@collectifsims-hdf.net

Présentation des services SI du médico-social

- <https://www.esante-hdf.fr/accueil>
- [Catalogue SI MS](#)

Au niveau national

- [Trajectoire du numérique en santé adaptée pour le secteur médico-social](#)